

聚焦

[智慧园区]

智能楼宇 | 可视化 | 绿色充电 | 数据中心

客服热线  400 - 820 - 9595



Public Safety



Traffic Management



Smart Environment



扫一扫，关注官方微信



Smart Street Lights



台达智慧园区解决方案

园区作为城市的基础单元，其内涵在不断丰富和延伸。近年来，5G、工业互联网、AI、大数据、物联网等新技术在园区建设与管理中的创新应用成为智慧园区的重点。并依托新技术，协助建立智慧园区公共服务及产业合作平台，提供更加全面和有效的信息服务、商务合作、产业链协作等公共服务功能，为园区入驻企业的提供更加优质的服务，最终，实现助力“智慧城市”建设与发展。

台达智慧园区解决方案，以能源管理打造智慧园区基础设施底座，基于智慧园区的应用场景，提供：智慧运营、综合安防、便捷通行、数据中心等智慧方案，改善园区用户体验，优化园区运维管理，助力智慧园区价值提升。

打造绿色低碳园区 智能楼宇解决方案

“ 面对整个社会的数字化、互联网化的转型趋势，园区也面临着转型发展的需求：从传统向智慧演进。传统园区建设仅限于功能性的满足，管理粗放，服务难以跟上入驻用户日益增长的多样化需求。未来园区的智慧化转型，需要一个智慧空间，便于园区管理者进行日常维护、运营与决策；以“智慧 + 能效管理”，打造绿色、节能、安全的园区。 ”

以基于物联网架构的智能管控系统，为园区打造健康、节能、舒适、永续的工作环境，改善园区管理效能，提升用户体验。



楼宇联控 致胜数字未来

为伊利集团打造健康、节能、舒适、永续的园区环境



在“新基建”的战略蓝图中，基础设施建设与数字化技术密不可分。面对伊利集团工厂及研发中心综合管控需要，台达楼宇以基于物联网架构的智能管控系统为伊利集团打造健康、节能、舒适永续的工作环境。全面整合建筑设备信息与能效数据，让建筑“冷暖自知”，让能源“丰俭自控”，开创现代化建筑空间管控的典范。

伊利总部研发中心 - 空调自控系统

打造的园区型物联网楼宇空调管理平台，跨建物、跨系统实现单一平台、多任务集成。控制器支持多种通讯协议接入与转换，不需增加额外通讯设备，架构更简洁，节省至少 10% 以上的建设成本。

咸阳伊利乳业公司 - 楼宇自控系统

办公区域楼控采用分区管理、集中控制策略设计。其中，集成会议室控制，预设多模式，一键切换，化繁为简，提升会议流程效率。

济南、宁夏、林甸伊利乳业公司 - 智能照明系统

采用先进的数字调光 DALI 系统，打造恒光照射度调节的高大空间厂房照明控制。大功率高棚照明灯具，均通过 DALI 系统实现统一无极调光控制，高效节能。

伊利上海研发中心智能楼宇管理平台

集 IBMS，楼宇自控，DALI 照明，能源管理多系统一体。IBMS 系统集成了传统 5S 系统，以及空压，水处理等生产动力专用设备。室外景观照明控制，根据室外照度，无论昼夜长短，智能调节开关灯时间。

智能照明系统助力

武夷智谷打造南平地区“最强大脑”

位于福建省南平市的武夷智谷·软件园，建筑总面积约 192 万平方米，定位为南平市经济的集聚增长极、智慧中心、大数据中心、文旅科创中心，具备现代服务业聚集的开发平台、产业转型升级的产研中枢、互联网产业经济的服务中心、城市服务融合的生活新空间等功能，将成为南平地区“最强大脑”。作为智慧示范园区的先驱，武夷智谷·软件园采用了台达 DALI2.0 产品打造完整智能照明系统。

武夷智谷所采用的台达 LOYTEC 控制器支持 BACnet IP，OPC 通用楼宇协议，无缝集成至楼宇管理系统；依照使用情境，提供多种调节策略，如：利用恒光照度，人体感应，定时控制策略，手 / 自动可随意切换，并通过本地 LVIS 触控屏随时调整，满足了大型园区复杂繁多的设备简易化管理需求。

提升工作效率

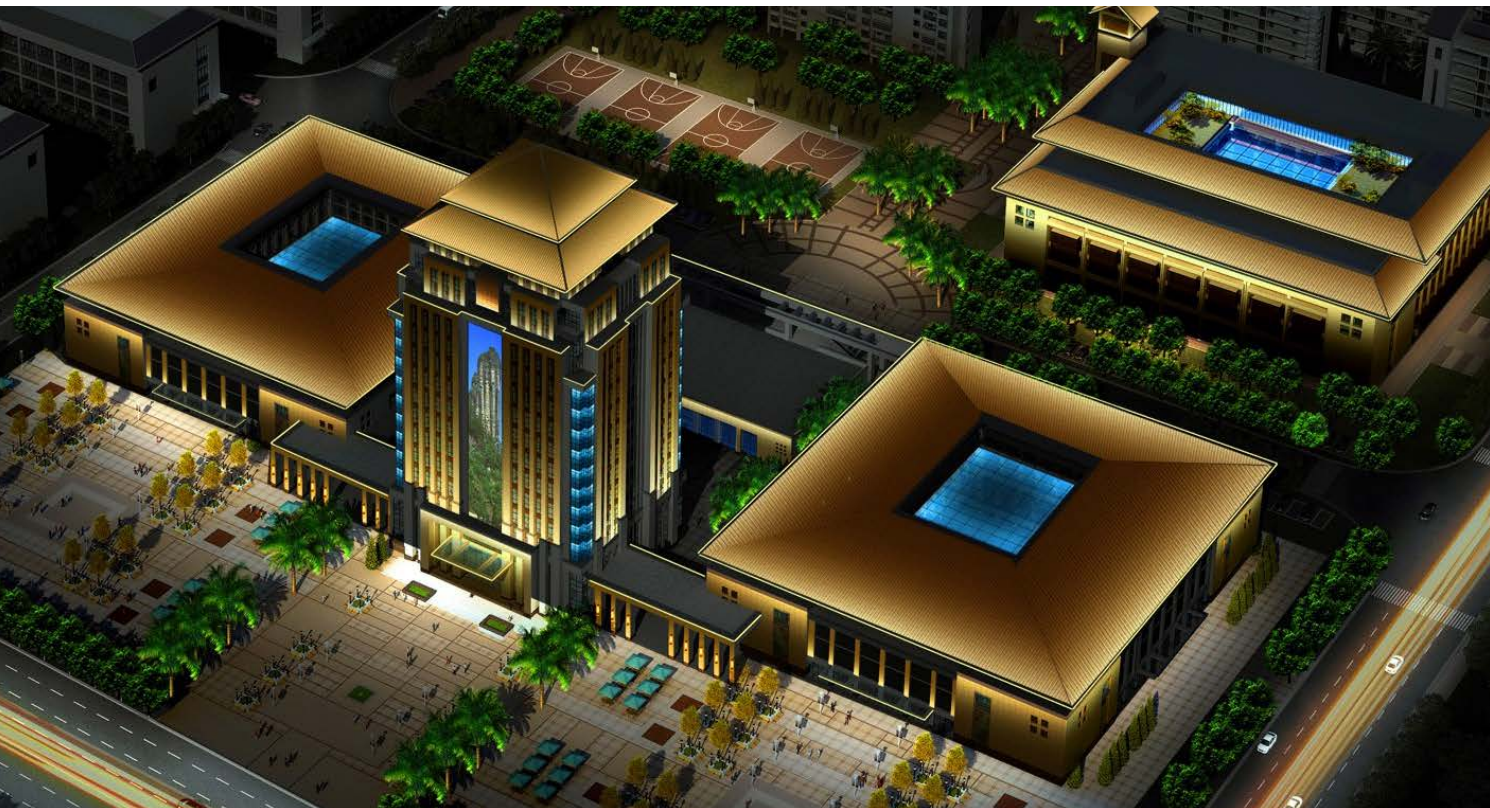
过高的 CO₂ 浓度容易使人昏昏欲睡，直接影响人们的注意力和决策能力，本项目中在各个关键区域安装 CO₂ 探测器，实时监测室内二氧化碳浓度，与新风机保持联动，降低 CO₂ 浓度，提升工作效率

提升建筑价值

武夷智谷旨在打造南平“最强大脑”，台达楼宇管理平台为武夷智谷整合大楼所有机电系统，如同给大楼增加了智慧大脑，实现建筑全面智能化，提升更多附加值

降低照明能耗

可实现人体感应控制，定时控制，以及独有室内恒光照度调节控制，即根据室内的光照环境强弱，实时调节室内灯具的光线强弱，保证桌面高度维持最佳照度，保证舒适的前提下，实现高效节能



助园区布局数字“新基建”

实现楼宇“平台化”管理

借着数字“新基建”的东风，产业园区建设迎来了更多想象空间。绿色低碳、高效智慧、良好的生态环境将是新一代智慧园区的主要特征。位于国家级合肥经济技术开发区的某产业园，总建筑面积 12.76 万平方米，集展览大厅、办公、专业化配套空间为一体，以构建具有特色的多元化、多层次、专业化的人力资源服务体系。产业园物业管理方引入台达 Delta Controls 楼宇自动化系统，实现对建筑群内设备与建筑环境的全面监控与管理，并通过优化设备运行与管理，降低运营费用，摒除信息孤岛，实现信息化管理，营造舒适、安全、经济、高效、便捷的工作生活环境。

Delta Controls ORCA 楼宇自控系统采用 BACnet 网络通讯协议，具有良好的开放性，项目主要对 8 幢建筑物的大型机电设备进行实时监测，包括全热交换器的送回风温度、运行状态，集水坑的液位、排污泵的运行等，实现故障报警、启停控制、手自动切换、过滤网阻塞报警、新 / 排风阀控制。

良好的开放性

可兼容建筑智能化领域不同厂商、不同子系统设备，使用者可在用一操作平台实现对建筑机电设备的综合监控和集中管理

良好的集散性能

具有层次清晰的网络结构，可分层控制区域、系统、设备、点，完全可以实现 DDC 与被控设备的一对一配置，将危险分散，提高系统可靠性，满足“集中管理、分散控制”的需求

低能耗更节电

可对建筑群设备进行统一监视和控制，统一调配所有设备用电量，实现用电负荷的最优控制，有效节省电能，在满足舒适性的前提下，使建筑的运行费用为最低



助力管理新模式 智慧园区视讯解决方案



“ 伴随着园区规模不断扩张，管理对象增多、业务愈发复杂，管理难度也不断增大。现代园区已经充分建立起繁密的监控网络，然而，各种监控、业务系统、基础设施的数字信息不能有效共享和互通，信息孤岛现象严重，即使某些部门实现了智能化，也无法实现整体智慧化联动。”

台达视讯解决方案针对智慧园区与日俱增的数字信息，如：高清监控摄像头、人脸识别、公共交通、天气...等，由视频监控系统、交通、地理等多种信息组成立体的、综合的人防技防相结合的整体监控管理平台，从单业务智能到整体智慧。

台达视讯解决方案

助力华润集团总部大厦智慧管理

中国华润大厦——华润集团总部办公大楼，位于深圳湾前海商务区，高达 392.5 米，流线型外观形如春笋，为深圳日新月异的天际线新增一景。占地面积 8.57 万平方米，建筑面积 76 万平方米，由华润集团总部大厦“春笋”、华润万家总部大楼、精华升级版高端商业“万象汇”、白金六星级酒店、高品质商务公寓及高端住宅等组成。凭借卓越的建筑工程，中国华润大厦在世界高层建筑与都市人居学会 (CTBUH) 2019 年度奖项中，荣膺最佳高层建筑 (300 米 - 399 米组) 大奖。

中国华润大厦通过采用支持 4K 分辨率的台达激光 DLP 显示单元，打造 3 行 11 列，单屏 60 英寸的 4K DLP 大屏幕显示系统，用于对大厦的智能楼宇、数据中心进行实时监控。即便面对未来的海量监控数据，依然能够充分发挥大屏幕拼接墙的超高分辨率特性，为这个超级建筑体的智慧管理提供高分辨率、高像素、高画质图像呈现，确保大厦营运安全。

超高分辨率

高分辨率的信号在 HD 显示屏与 4K 显示屏上显示时，清晰度不同，4K 显示单元的清晰度更高

更多显示内容

4K 显示单元的显示范围是 HD 单元的 4 倍，可带给楼宇监控系统更多细节，画面显示更细致，监控范围更大

理想的视觉效果

图像层次丰富、细节表现完整，色彩逼真，即使在较亮的监控中心环境里也能达到理想的显示效果



大屏显示系统服务平潭综合实验区

打造环岛高清数字视频监控管理平台



分布式架构

一套主控中心大屏和四套分控中心大屏，信号互通共享显示，监控、信息资源共享、分析决策和指挥调度的整合平台

海量高清监控显示

可对环岛和海峡大桥，渔港码头信息、仓库信息、查验平台、海关数据库信息、视频会议、全岛地理信息等多种系统信息的直观、实时、全方位的集中显示

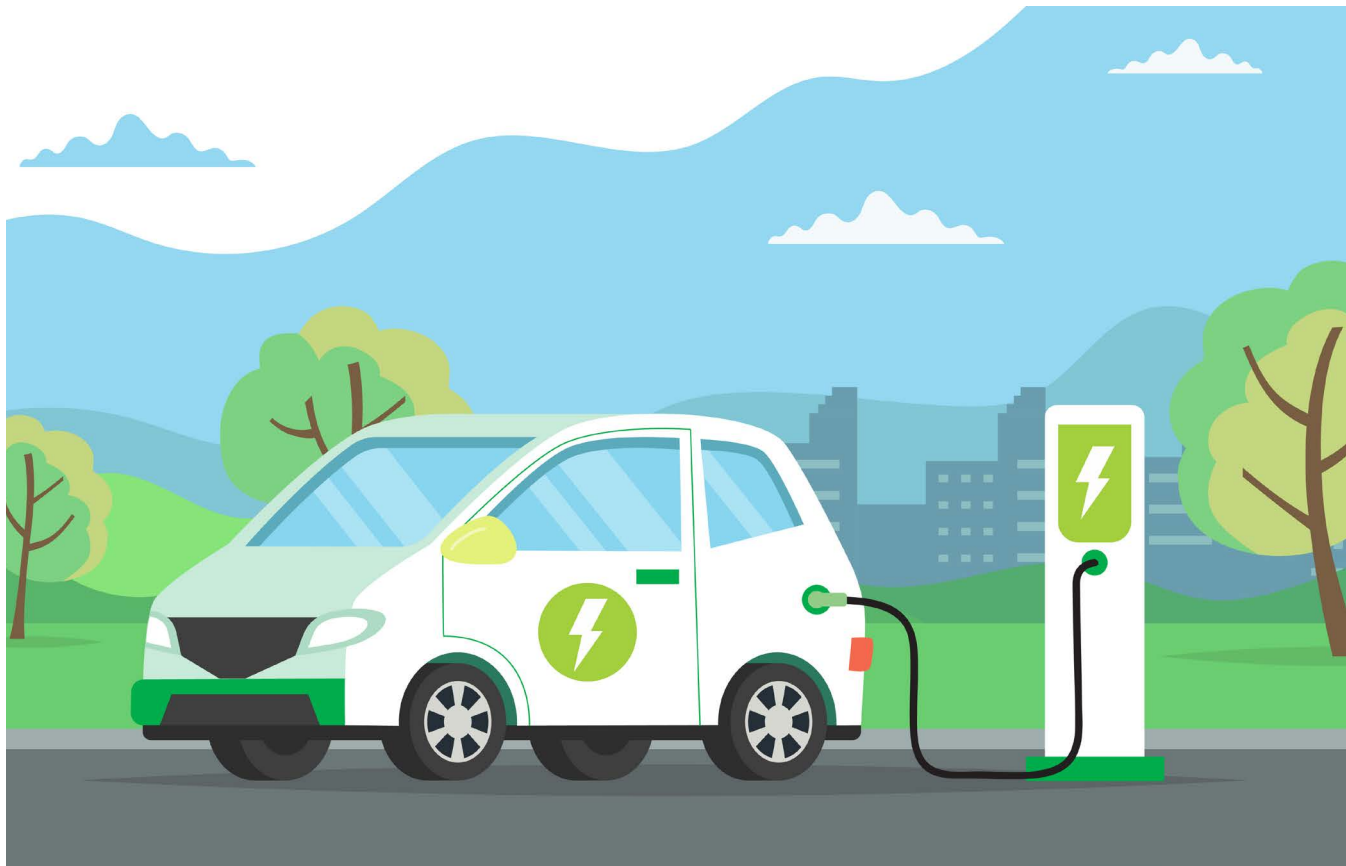
无线触控

系统提供无线触摸控制方案，工作人员通过移动终端，如 iPad，亦可完成查看、操作和控制作业，大大提升便捷性

福建省平潭综合实验区是大陆距离台湾本岛最近的地方，主岛海坛岛为中国第五大岛。作为大陆唯一对台综合实验区，平潭承担着台海之间经贸合作的样板，是台湾和大陆又一个经济合作的桥梁和纽带。为满足平潭海关信息化监管的需要，根据平潭综合试验区管委会和海关的总体框架部署，建立一个由视频监控系统组成的立体的、综合的人防技防相结合的整体监控管理平台。

台达凭借全球领先的高清 DLP 数字显示技术和分布式图像显示控制方案协助福建省平潭综合实验区打造环岛高清数字视频监控管理平台。建成后，可协助平潭综合实验区实现对环岛和海峡大桥二线通道高清监控点，以及渔港码头信息、仓库信息、查验平台和监管信息、海关数据库信息、视频会议、全岛地理信息等多种系统信息的直观、实时、全方位的集中显示。

低碳更便捷 园区智慧充电解决方案



“ 电动汽车热潮席卷全球，尤其是在中国，科技巨头纷纷投身电动车制造领域，向被视为交通工具未来趋势的电动汽车和自动驾驶领域投资接近 190 亿美元。在园区配备公共充电基础设施，能够让消费者接受电动汽车，打消他们的里程焦虑，提升园区便捷服务。 ”

面对全球暖化危机，城市迈向低碳、智能已是发展趋势，台达除提供高效能智慧充电桩解决方案外，更整合储能与电动车充电的微电网解决方案及零售物联网应用，满足降低运营成本及能源可持续发展的需求，营造舒适的充电环境。

日本横滨电动车充电站

落实智能可持续发展理念

座位于横滨市中心的“台达横滨电动车充电站”，前身为“出光加油站”。由台达与日本出光兴产合作，以“Park & Charge（停车与充电）”的主题共同规划、改建与运营，通过 DeltaGrid® 能源物联网解决方案，整合台达的商用型储能系统及电动车充放电等方案，可根据不同电力需求与用电策略控制并调度能源，更能串接台达自行开发的 EZQC App 电动车充电付费系统，结合全球首家台达子品牌 Innergie 精品咖啡馆 - Innergie CAFÉ 经营与零售物联网解决方案等商场应用，为加油站打造符合绿能发展趋势的新商业模式。

安全

一楼的电气室设有漏水侦测、水位、地震等多种传感器，一旦发生自然灾害，充电站的电气系统将会自动断电，避免发生意外而危害人身安全细节保持高度关注

智慧

二楼为监控中心，管理人员可通过计算机远程监控，了解充电站用电信息与环境设备的运作状况

新模式

站内 Innergie CAFÉ 精品咖啡馆，提供美味咖啡与快速充电体验空间，打造智能零售商店的舒适购物环境



电动车充电解决方案于台北101大楼 建置直流快充与交流充电站



转换效率高

50kW 直流快速充电机的能源转换效率高达94%，能于40分钟内为一台 BMW i3 电动车的 33kWh 电池提供八成电力

可靠性高

具备网络通讯功能，IP55 防尘防水和防破坏 (IK10) 设计，可确保充电作业的长期稳定性

使用便捷

内置的 RFID 卡片阅读机与 12 寸面板，可支持刷卡使用，更提升使用便利性

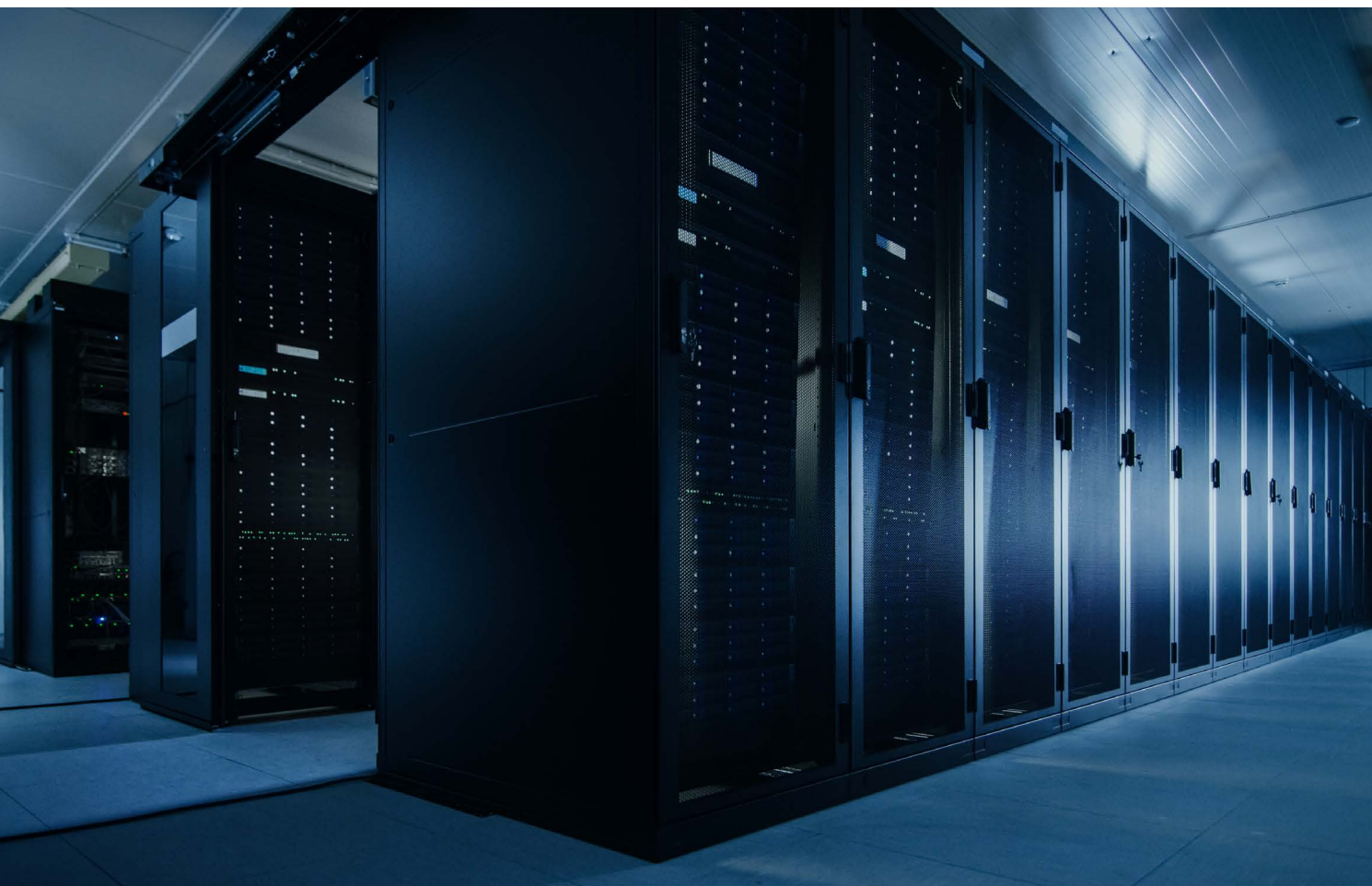
台北 101 大楼坐落于台湾省台北信义区金融贸易区中心，占地面积 30277 平方米，其中包含一座 101 层高的办公塔楼及 6 层的商业裙楼和 5 层地下楼面，每 8 层楼为 1 个结构单元，彼此接续、层层相叠，构筑整体，建筑面积 39.8 万平方米。

BMW (宝马) 台湾总代理汎德采用台达电动车解决方案，于台北 101 大楼建置一台 50kW 直流快速充电机与五台交流充电器，最快能够于 40 分钟内为一台 BMW i3 电动车提供 80% 电力，并可支持所有搭配 SAE DC (CCS1 Combo) 及 SAE J1772 AC (Type 1) 的电动车。

智慧服务的可靠磐石 园区数据中心解决方案

“ 随着园区提供的信息化与智慧化服务程度逐渐成为综合实力与管理水平的新维度,打造数字化基础设施,为入驻用户提供可靠的云端服务,成为智慧园区优质配套服务的重要内容之一。”

台达微模块数据中心解决方案,针对智慧园区应用,提供大中小不同规模的选择,绿色低能耗、高效易扩容,更提供智慧且人性化的数据中心管理系统,方便园区管理人员的日常运维。



微模块数据中心解决方案为 大型建筑综合体打造智能楼宇数据平台



系统可靠性高

模块化 UPS 在某个电源模块故障的情况下，能够自动切换到备份模块，确保 UPS 持续运行，MTTR 趋近于零，确保较长正常运作时间和高可用性

绿色低能耗

列间空调解决局部热点，冷通道封闭隔离设计，冷热气流互不干扰，避免的气流串扰而导致的热岛效应，避免风量和冷量损耗

全预制 快速安装

整座数据中心基础设施全部工厂预制，快速连接，节约时间成本

园区、综合性建筑群体的智能楼宇系统，通常要监控的点位高达数千点，包含空调机组，送排风机，给排水设备及电梯等等，因而需要一个可靠的数据中心来确保整栋建筑体的智能楼宇系统安全可靠的运行。

台达就与陕西某集商务办公、公寓式办公、大型综合商业为一体的综合性建筑群体携手，采用易动系列微模块数据中心解决方案，为智能楼宇系统打造可靠的数据平台，包含 12 台 IT 机柜，2 台 25kW 列间空调，1 台 UltrON DPH 系列 75kVA UPS 以及机房 DCIM 系统等。为确保最重要的消防控系统安全，大厦用户还选择在消防控制室安装了台达 UltrON HPH 系列 60kVA UPS，已确保在发生市电故障时，消防系统依然稳定运行。

国家民用航天产业基地选择台达

打造电子政务数据中心

近年来，经济开发区和产业基地所提供的信息化与智能化服务程度逐渐成为综合实力与管理水平的新维度。某国家民用航天产业基地作为全国仅有的两个国家民用航天产业基地之一，管理委员会对提升服务水平和推动信息化建设极为重视，并将其作为衡量和提升整个产业基地水平的重要标准。因此，作为基地电子政务平台的可靠基石 ---- 电子政务机房成为关键。

在电子政务机房的建设方案上，该国家民用航天产业基地选用了台达易动系列微模块数据中心。包含：DPH 系列模块化 UPS、精密空调及 DCIM 数据中心基础设施管理系统等产品，稳定的性能深得入驻客户信赖及好评。

智慧管理

DCIM 系统提供管理人员更多的信息，辅助提出适当的计划和预测未来数据中心的需求，包括：环境监测、电力、制冷、资产管理、报表管理、数据分析和 IT 整合等

扩容便捷

拥有按需扩容、逐步增长的特性，在产业基地企业用户不断增长的情况下，电子政务机房可以毫无压力的进行扩容

高可靠性

模块化 Ultron DPH 系列 UPS, MTTR 至趋近零，保证有最长的正常运作时间和最佳可用性



高效服务

一站式 高效服务



多渠道服务受理
客服热线
官方网站
官方微信



定期培训课程
定制培训服务



各地设有安全库存
备品数量定期调整
紧急情况备品支持



70 余个分支机构
及技术服务网点
包含 11 个维修中心



服务信息共享
服务流程统一

客制化服务

基础服务

工程督导 升级巡检
维护保障 现场培训

专业服务

升级巡检 检测保养
应用改造 超前维护

管理服务

专业管理
代维托管

咨询服务

方案咨询
系统评估

多渠道服务

客服热线

需求受理 快速回应
随时报修

网络服务

在线课程 故障码查询
资料下载

关于中达电通

依托母公司台达优异的电力电子及控制技术，整合旗下丰富的产品线，探索行业应用发展趋势，中达电通提出完整解决方案，为客户创建竞争优势。更积极响应“新基建”建设浪潮，在智能制造、5G网络 & 数据中心、建筑节能、智慧城市等重点领域打造优秀应用案例和行业解决方案，以创新科技拓展新模式、新服务。



扫一扫，联系我们

2020 年营业额
人民币

超过 **45** 亿元

全国分支机构及
技术服务网点

70 余个

参与国家 /
行业标准修订项目

141 项

已发布

89 项

获得授权有效和
受理专利

59 件

全国行业学会 /
协会理事及会员单位近

40 家

全国员工超过

1000 人